

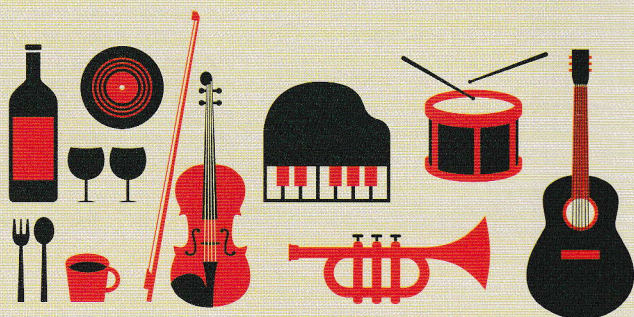
MUSIC  
×  
TOKOROZAWA

音楽のあるまちとろざわ

所 沢

音 ま ち

M A P



live music club, music event etc...

TOKOROZAWA music  
Map & Guide

vol. 2

所 沢 市

この音まちマップは、生演奏を聴いたり、自ら演奏したりしながら音楽を楽しむことのできるお店や施設を紹介するガイドマップです。お友達と、またはお一人でも…ちょっと気軽には入りにくいかな?と思っても、実際はみんな「音楽好きは全員 Welcome!」なお店です。訪れた先で、大好きな音楽を語り合える素敵な仲間巡りあえるかもしれません。音楽の魅力を探求するツールとして、ぜひご活用ください。

### Event Information & History

所沢市ではさまざまな音楽イベントもおこなわれています。開催日程は市広報誌やホームページ、音まちSNSでご確認ください。

#### 音まちコンサート

ミュージズとの共催で、所沢市役所1Fのロビーにてクラシックの室内楽を中心としたミニコンサート(入場無料)を年2回開催しています。毎回、音楽ファンだけでなく偶然市役所を訪れた大勢の方々にも午後の憩いのひととき、親しみやすいプログラムを楽しんでいただいています。



#### まちなかコンサート

ワルツ所沢や新所沢バルコとの共催で、若手ミュージシャン中心のミニライブ(入場無料)を百貨店店頭にて年10回程度開催しています。会場周辺で行われる他のイベントとの共同開催も多く、お子さまからご年配の方まで幅広い方々にフレッシュな音楽をお届けしています。



#### 空飛ぶ音楽祭

音楽のあるまちづくりの集大成として、2017年9月23日・24日の2日間、所沢航空記念公園とミュージズを会場として音楽フェスを開催しました。所沢ゆかりの大大物ミュージシャンや若手実力派アーティストによる音楽ステージ、公募によるアマチュアミュージシャンやパフォーマーのライブ、芝生に寝転んでリラックスして聴ける吹奏楽など。ミュージズではホールの特性に合ったクラシックやジャズ、ゲーム音楽などのコンサートが多数開催され、多くのキッチンカーも出店して、フードエリアも充実、約10万人の来場者が好きなときに好きな音楽を楽しみました。



## BROCKHEADS

ブロックヘッドズ



ロックを中心に、年代やジャンルを超えてさまざまな音楽を聴いてきたマスターとの会話とともにお酒が楽しめます。レアな日は昭和歌謡に遭遇することも！一人で来られるお客さまも多いです。ライブは不定期で開催しています。フードメニューも好評で、中でもカレーうどんはリピーター続出、の一品におススメです！

● 所沢市緑町4-8-20  
● 19:00～翌2:00 ● 火・水曜日  
● チャージ500円。ライブチャージはイベントにより異なります  
● 西武新宿線「新所沢駅」西口より徒歩10分。  
☎ 04-2925-3966



Google Map

1

## 音まちへの想い

ふと街を歩けば音楽が聞こえてくる。そこに演奏する人がいて、耳を傾けている人がいる。そんなステキなまちづくりを目指しています。皆さまが、街にあふれる音楽によってうおいや安らぎを感じていただければ幸いです。



所沢市長  
藤本正人

## Café 豆うさぎ

Cafe mame usagi



そば粉のガレット、薬膳カレーなど、カジュアルな薬膳メニューや、米粉のシフォンケーキなど、お食事もスイーツも身体にやさしいメニューが充実しています。数多くのうさぎの置物や器、手作り雑貨販売のスペースなどでも楽しめます。定期的に開催するコンサートで、生演奏を聞きながら優雅な珈琲タイムをお過ごしください。

● 所沢市緑町3-14-11 ● 平日11:00～18:00 (LO.17:30)、土・日・祝日10:00～19:00 (LO.18:00) ● 年中無休 ● ワンオーダーのみで、コンサート代は無料 ● 西武新宿線「新所沢駅」西口より徒歩6分  
☎ 04-2925-5932 □ [http://park.geocities.jp/mame\\_usagi0403/index.html](http://park.geocities.jp/mame_usagi0403/index.html)  
※コンサートの日程は、当店ホームページにて随時掲載。



Google Map

2

## 音楽のあるまちづくり

所沢市では、あらゆる世代の市民や市内を訪れる方々に音楽でうおいと安らぎをあたえ、音楽で街を元気にしたいという思いから、「音楽のあるまちづくり（音まち）」を推進しています。平成25年にスタートしてから、ワルツ所沢、新所沢パルコなど、街中でのコンサートや市役所ロビーコンサート、所沢航空記念公園とミュージズでは「空飛ぶ音楽祭2017」を開催するなど実績を重ね、所沢市の「音まち」は定着しつつあります。今後も、プロ・アマ問わず音楽を通じた交流や音楽環境の活性化を図り、街中に音楽の楽しさがあふれ、誰もが魅了される街を目指します。

f <https://www.facebook.com/otomachi.tokorozawa>

t [https://twitter.com/otomachi\\_toko](https://twitter.com/otomachi_toko)

## JAZZHOUSE SWAN

ジャズハウス スワン



1965年創業。85年に新所沢へ移転。アナログレコード、CD合わせて約1万枚所蔵。週末（金・土）は都内を中心に活躍するプロミュージシャンによるライブを開催しています。

● 所沢市緑町1-18-1 SHOEBビル1F ● 通常15:00～26:00、ライブ（金・土曜日）20:00～23:00、セッション（第1・第3日曜日）13:00～18:00頃  
● 不定休 ● ライブ時：当日2,700円、予約2,200円。ドリンク・お食事代別。アルコールドリンクの方はテーブルチャージがかかります。ジャムセッション時：2,000円（1ドリンク付） ● 西武新宿線「新所沢駅」西口より徒歩2分  
☎ 04-2924-4230 □ [swan.1965-2daima\\_mastacos@ezweb.ne.jp](mailto:swan.1965-2daima_mastacos@ezweb.ne.jp)  
□ <http://swan.o.o07.jp>



Google Map

3

## 音まち推奨制度

所沢市では、「音楽のあるまちづくり」にふさわしい音楽イベント、音楽団体（個人）や店舗等について、「音まち推奨制度」を実施しています。

「音まち」のイメージアップにつながり、ふるさと所沢に根付いて定期的・継続的に開催している音楽イベントや団体・店舗等を推奨対象としています。推奨されるとチラシやポスターに「音まち推奨」のロゴマークを表記することができます。

推奨は、音楽情報サイト「ptoko（ピートコ=プレイtheとこざわ）」（所沢市の新規創造ビジネスプランコンペ優秀賞受賞）の協力を得て実施しています。

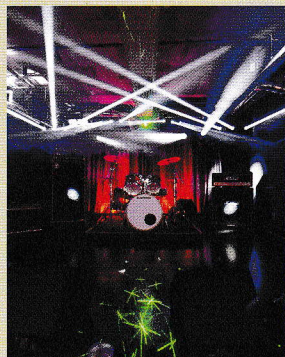
所沢の音楽情報サイト

<http://www.ptoko.jp/>



## THE ROCK

ザロック



惜しまれながらその長い歴史に幕を下ろした、新所沢の老舗ライブハウスPEGGY DAY。そんな由緒ある跡地に、まったく新しい感覚の本格的ライブスペース『THE ROCK（ザ・ロック）』がオープン!! 新所沢での飲み歩き～ライブスペースのロケハン・ご相談まで、お気軽なくお越しくださいませ。

● 所沢市緑町2-7-17 新井ビルB1  
● 18:00～24:00  
● 不定休  
● ドリンク500円～  
● 西武線「新所沢駅」西口より徒歩3分  
☎ 04-2923-4725  
□ <http://the-rock-shintoko.com>



Google Map

4

平成30年3月

所沢市市民部文化芸術振興課  
（音楽のあるまちづくり検討会議）

〒359-8501 埼玉県所沢市並木1-1-1

TEL.04-2998-9211

# たらまガレージ@居酒屋たらま

Tarama garage @ izakaya tarama



普段はライブスペースではありません。沖縄県宮古郡の多良間島（たらまじま）出身のおと（おじい）と息子がゆったりとやっている居酒屋で、沖縄料理屋がウリではありません。その雰囲気に惹かれて集まるミュージシャンの、質の良い演奏が不定期で楽しめます。

📍 所沢市小手指南2-5-2 📞 17:30頃～ライブスタート、19:30頃～打ち上げ。通常時：17:00～23:00 📅 日曜日 📌 投げ銭+要1ドリンク  
 📍 西武池袋線「小手指駅」南口より徒歩20分（時折、送迎有）  
 ☎ 04-2948-9672、担当：美里（みさと）  
 🌐 <https://taramagarage.jimdo.com>  
 🌐 <http://www.facebook.com/izakaya.tarama>



Google Map

# Desperado Soul Legend

デスペラード ソウルレジェンド



60年代、70年代のソウルミュージックをBGMにグラスをかたむける大人のバー。不定期で行われるライブの他、DJイベント、ソウルダンスレッスン等も開催しております。（出演者常時募集中！ジャンル不問）写真は隔月で行われるイベント「SOULMATE」の出演者SOUL MATE GANG。イベント詳細はホームページ、Facebookをご覧くださいませ。ご来店お待ちしております！

📍 所沢市御幸町3-9（歪横丁内） 📞 20:00～翌5:00（LO:4:00）  
 📅 不定休 📌 ドリンク500円～、ライブチャージ1,000円（1ドリンク付）～  
 📍 西武線「所沢駅」西口より徒歩7分 ☎ 04-2924-7416  
 🌐 <http://www.despe.jp>  
 🌐 <http://www.sakazuki-yokocho.com>



Google Map

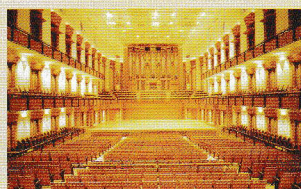
**新所沢エリア**

**TOKOROZAWA music Map & Guide**

**所沢エリア**

# 所沢市民文化センター ミューズ

Tokorozawa simin bunka center muse



3つのホール、2つの展示室を備えた全国でも屈指の文化施設。0歳から聴けるコンサートから世界的なアーティストによる演奏会、演劇、落語、子供イベント、ワークショップなど幅広い世代の方が楽しめるホール主催公演を実施しています！音楽の発表会、講演会、展示会、会議など、みなさまのご利用もお待ちしております！

📍 所沢市並木1-9-1 📞 施設のご利用：9:00～22:00。チケット予約：10:00～18:00 📅 月に2日程度、施設保守のため休館日あり 📌 無料～10,000円程度 📍 西武新宿線「航空公園駅」東口より徒歩10分またはバス3分 ☎ 施設のご利用：04-2998-6000 ☎ チケット予約：04-2998-7777 🌐 <http://www.muse-tokorozawa.or.jp>  
 ※2018年12月10日～2020年3月31日（約16カ月間）まで、施設の経年劣化に対応するため休館いたします。



Google Map

# 伊太酒場 ぷりもぴあーの

Itasakaba primopiano



お気軽演奏の自由空間、使い方はあなた次第。ライブやりたいひと相談のりませ。楽しい時間を一緒に作りましょう。

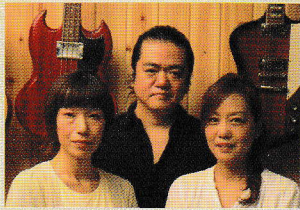
📍 所沢市御幸町2-4 港屋ビル2F  
 📌 気が向いたとき～朝まで（もちろん相談可）  
 📅 不定休  
 📌 アーティストさんにより異なります。当店主催の場合はチャージなし投げ銭制。  
 📍 西武線「所沢駅」西口より徒歩7分。歪横丁入口2階  
 ☎ 04-2921-6115



Google Map

## 音楽喫茶モジョ

Ongaku kissa mojo



ネットで話題になる唐揚げやリピーター続出のカレーなどに加え、岩手から直送される魚介、月野原農園のオーガニック野菜など毎日来ても飽きさせないメニュー満載。週末のライブは近藤房之助、木村充揮、奇妙礼太郎、塚本功、PANTA、遠藤ミチロウ、海外からはデビッドアレン、アンジェロムーアなど多彩なイベントを展開中。

▲所沢市東住吉7-9TINGビル201

●ランチ月～金11:30～15:00、ディナー火～日18:00～翌2:00

●ランチ土・日曜日、ディナー月曜日

●1,500円～3,000円、チャージ無しの投げ銭ライブも多数開催

●西武線「所沢駅」西口より徒歩5分 ☎04-2923-3323

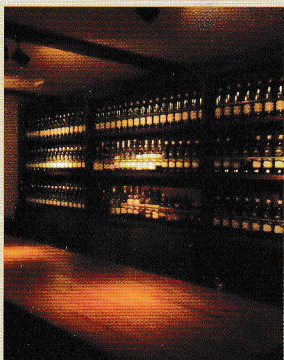
□http://mojo-m.com



Google Map

## OAKs

オークス



バロック音楽の流れる店内で、極上のウイスキーをお楽しみ下さい。

▲所沢市旭町2-1

●17:00～0:00、日曜日のみ15:00～23:00

●月曜日

●チャージ500円、平均予算3500円

●西武線「所沢駅」より徒歩5分

☎04-2998-6552

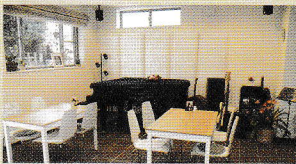
※完全禁煙、御来店は御二人連れ様迄



Google Map

## Café Tico Tico

カフェ チコチコ



挽きたての無農薬コーヒーと心を込めて作ったお菓子や料理をご賞味ください。グランドピアノ他楽器やPAも設備しておりますので、演奏会、発表会にご利用ください。アルコールも揃えておりますので、宴会もできます。地域の交流の場として利用いただくと嬉しいです。

▲所沢市くすのき台1-5-23 ●カフェ営業:水～土曜日10:00～16:00、カフェ

バー:火～金曜日17:00～22:00、土・日・月曜日:イベント貸し等予約利用

●火曜日は各種教室(ギター、ピアノ、英会話、ヨガ、ぬり絵ect.)開催のため、

カフェ営業はなし ●演奏会チャージ1500円～3500円(1ドリンク付)、飲み物

400円～、オードブル400円～ ●西武線「所沢駅」東口より徒歩4分

☎04-2941-6771/090-8109-8894(西川)

✉k13-nishikawa@obccorp.co.jp

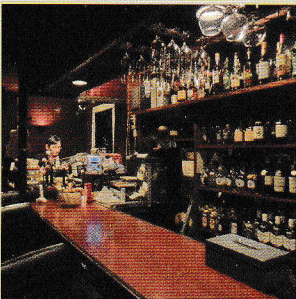
□http://www.ptoko.jp/category/detail.php?NUMBER=396



Google Map

## FULL HOUSE

フルハウス



当店はカラオケがありません。マスターがギターを弾いて、お客様の歌の伴奏をします。店内にはギターアンプ、ベースアンプ、デジタルピアノ、デジタルドラムが置いてあります。金・土曜日はベーシストが待機しており、ちょっとしたバンド編成で歌が歌えます。カラオケ等になじみない曲でも楽譜をお持ちいただければ伴奏します。もちろんお客様ご自身のギター及びピアノの弾き語りなど大歓迎です。半年に一度、素人演奏大会と称してライブをやっております。ウデに自信のある方、ない方、是非御参加下さい。

▲所沢市久米551-11湯藤ビルB1F ●20:00～翌2:00 ●日曜日

●3,000円～ ●西武線「所沢駅」東口より徒歩5分 ☎04-2998-3345



Google Map

## TORA'S

トラズ



ロックとジャズを中心にした音楽BARです。ギターアンプ2台、ベースアンプ1台、ドラム、電子ピアノ、PA、モニタースピーカーはありますが、防音上ヘヴィなバンドは、ゴメンナサイです。オリジナル曲を応援したいと考えています。

▲所沢市松葉町3-1前島ビル3F

●19:30～翌1:00 ●日曜日(ライブの日は営業

します) ●ライブ時:チャージ500円・フンドリ

ンク(500円均一)。ミュージックチャージは演奏者の自由設定

です。

●西武新宿線「新所沢駅」東口

より右へ30秒。

☎090-1707-2666

✉tora/1@vodafone.ne.jp



Google Map

## Live Studio "Nave"

ライブ スタジオ ネイブ



ジャズ、ロック等、様々なジャンルのセッションやライブイベント、楽器教室を開催しています。リハーサルやレコーディング、また、貸し切りパーティー等、幅広い目的での利用が可能です。特に、プロのミュージシャンとの演奏が楽しめる各種セッションは、多くの方から好評をいただいています。お気軽にお問い合わせ＆お越しください!

▲所沢市松葉町17-15 ニューアーバン第1ビルB1F ●年中無休(事前の

予約が必要)、ライブ・セッション:随時開催(ホームページや電話で確認

してください) ●なし ●スタジオ使用料金:1時間3名まで2,000円、4

名以上2,500円(時間帯によって異なります)。セッション参加料金:2,000

円+ドリンク代(セッションによって異なります) ●西武新宿線「新所沢

駅」東口より徒歩3分 ☎080-3029-2162

□http://studionave.wixsite.com/nave



Google Map

## パスタ・デルフィーノ

Pasta delfino



新所沢の静かな住宅街にある隠れ家的小店で、南イタリア風の白い建物とイルカの看板が目印です。バリアフリーでお子さまからご年配の方まで安心して利用できます。石釜で焼いたクリスピータイプのピッツァ、旬の食材を使った料理、パスタを取り揃えております。食事をしながら、ピアノ等の生演奏を楽しむ事ができます。また、店内を貸し切りの演奏会にもご利用いただけます。お気軽にお問合せください。

▲所沢市緑町2-5-9 ●平日ランチ11:00～15:00(LO:14:30)、平日デ

イナー17:00～21:30(LO:21:00)、土・日・祝日11:00～21:30

(LO:21:00) ●毎週木曜日(年末・年始など臨時休業あり) ●チャ

ージ無料・ご飲食代のみ ●西武新宿線「新所沢駅」西口より徒歩6分

☎04-2923-6618 □https://hitosara.com/0005014911/ ※演奏情報はお

問い合わせください(毎月3～5回程度、18:00～18:30の予定)



Google Map

## サウンドストーン

Sound stone



おかげ様で来年20周年を迎えます。様々な音楽ジャンルと多目的フリースペース!!しかも、格安料金で…みな様の「ライブがしたい!!」を応援します。音楽とお酒も楽しめ、ハッピーなひとときを…ライブイベント企画している方、気るにおこし下さい。お待ちしております。

▲所沢市小手指町1-38-13 三牧ビルB1F ●その日のイベントの時間に

よります ●不定休 ●チャージ:500円～4,000円位。ドリンク・フード:

オール500円。ライブ・イベント:(1日貸し2万～6万円) 応相談。

●西武池袋線「小手指駅」北口より徒歩6分

☎04-2926-1107/080-6677-3111 □http://soundstone.jp



Google Map